

FASE 2A

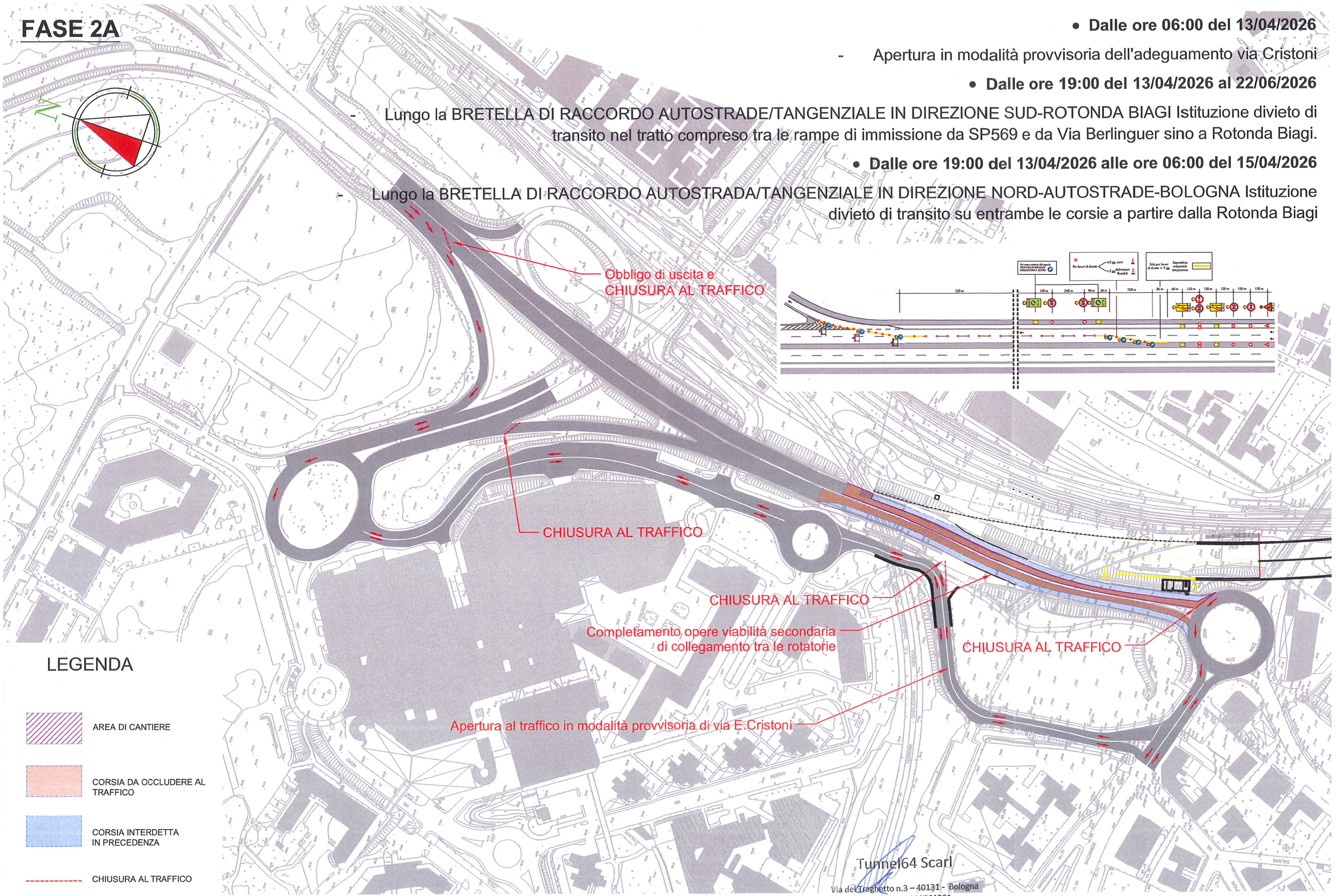
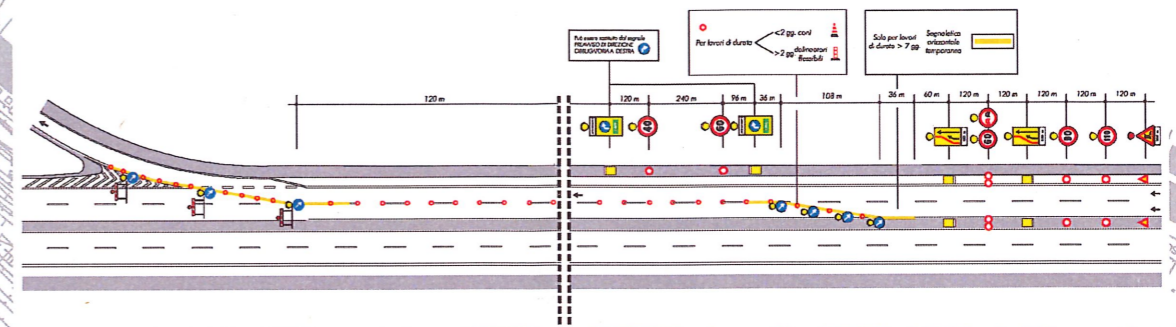
• Dalle ore 06:00 del 13/04/2026

- Apertura in modalità provvisoria dell'adeguamento via Cristoni

• Dalle ore 19:00 del 13/04/2026 al 22/06/2026

- Lungo la BRETPELLA DI RACCORDO AUTOSTRADE/TANGENZIALE IN DIREZIONE SUD-ROTONDA BIAGI Istituzione divieto di transito nel tratto compreso tra le rampe di immissione da SP569 e da Via Berlinguer sino a Rotonda Biagi.

• Dalle ore 19:00 del 13/04/2026 alle ore 06:00 del 15/04/2026
Lungo la BRETPELLA DI RACCORDO AUTOSTRADA/TANGENZIALE IN DIREZIONE NORD-AUTOSTRADE-BOLOGNA Istituzione divieto di transito su entrambe le corsie a partire dalla Rotonda Biagi



Obbligo di uscita e CHIUSURA AL TRAFFICO

CHIUSURA AL TRAFFICO


CHIUSURA AL TRAFFICO

Completamento opere viabilità secondaria di collegamento tra le rotonde

CHIUSURA AL TRAFFICO

Apertura al traffico in modalità provvisoria di via E. Cristoni

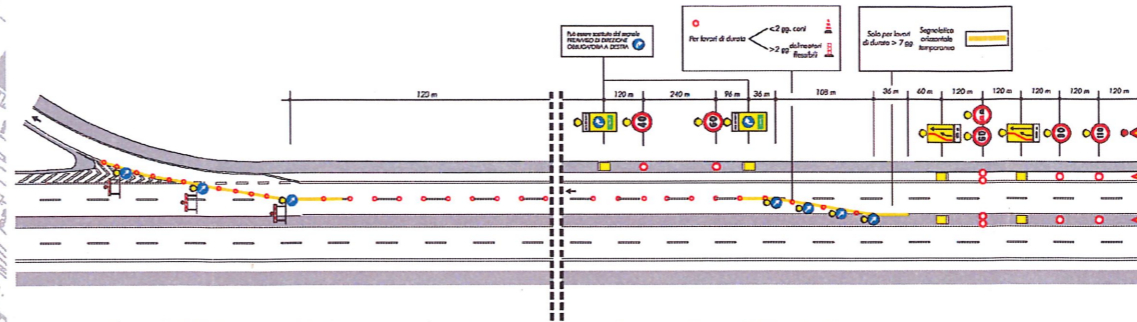
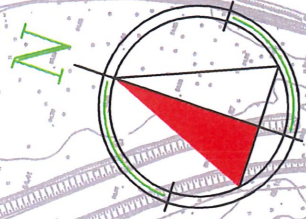
LEGENDA

-  AREA DI CANTIERE
-  CORSIA DA OCCLUDERE AL TRAFFICO
-  CORSIA INTERDETTA IN PRECEDENZA
-  CHIUSURA AL TRAFFICO

FASE 2B

• Dalle ore 06:00 del 15/04/2026

Apertura al traffico in modalità provvisoria della nuova viabilità di collegamento tra rotonde



Obbligo di uscita e
CHIUSURA AL TRAFFICO

CHIUSURA AL TRAFFICO

APERTURA AL TRAFFICO viabilità secondaria
di collegamento rotonde IN MODALITA' PROVVISORIA

LEGENDA

-  AREA DI CANTIERE
-  CORSIA DA OCCLUDERE AL TRAFFICO
-  CORSIA INTERDETTA IN PRECEDENZA
-  CHIUSURA AL TRAFFICO

Tunnel64 Scarl

Via del Traghotto n.3 - 40131 - Bologna
P.IVA/C.F.: 03990761201